

**POR TU CONFIANZA
SOMOS LOS PRIMEROS**



**Gracias por elegirnos todos los días
y hacernos la marca más recordada
de Honduras y Centroamérica**

Un producto de calidad
LACTOSA

SULA Conquistando Centroamérica

ORGULLOSAMENTE HONDUREÑA, SULA YA ES RECONOCIDA EN LOS MERCADOS DE ESTADOS UNIDOS, GUATEMALA, EL SALVADOR, REPÚBLICA DOMINICANA, ISLAS CAIMÁN Y HAITÍ.

Lactosa con su marca Sula ha estado en el Top of Mind de las familias hondureñas desde hace 62 años. La pandemia por COVID-19 nos puso a prueba para cumplir con el objetivo de llevar salud y nutrición a las mesas de sus consumidores, pero no se detuvieron.

“Los hondureños y centroamericanos saben que siempre contamos con su marca Sula. El Covid-19 sacudió nuestra forma de pensar y nos hizo salir de la comodidad para reinventar el negocio. Lo mismo pasa con la inflación y la movilidad logística nos toca pensar más allá y buscar soluciones que sean congruentes con un rubro tan sensible y del que dependen millones de personas”, destaca Elena Kafie, VP de Alimentos de la marca.

En estos tiempos adversos, la planificación estratégica, que ejecutan desde su nacimiento, fue clave, pues les permite visualizar escenarios de toda índole, afrontar cualquier situación, como la que vivimos desde 2020 y ejecutar planes de contingencia que les permitan seguir con su legado en los territorios donde participan.

“Como marca hemos asumido el reto de seguir innovando. El año pasamos tuvimos un cambio de imagen en nuestra categoría de leches de larga duración, lanzamos nuestra maitreada deslactosada para los que son intolerantes a la lactosa, invertimos en tecnología, eficientizamos muchos procesos. Estas acciones nos hablan de avance y progreso”, enumera Kafie. Asimismo, tomaron como aliada a la tecnología y evolucionaron para acercar sus 400 productos (SKU s) de manera directa al consumidor.

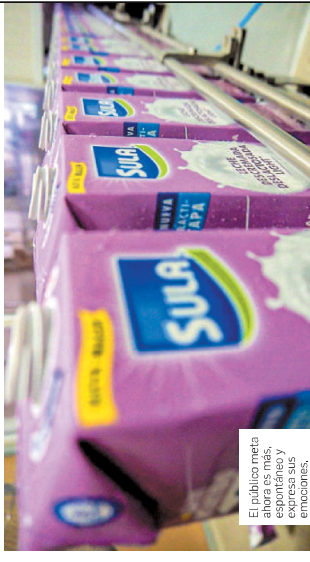
“El reto era cubrir nuestras 523 rutas de ventas



UNA MARCA CON LEGADO

Sula es la marca insignie de la empresa Lactosa desde 1960. Actualmente cuenta con 5 plantas de procesamiento en Honduras y mantiene una compra estable a más de 1.820 productores de leche, que le da el estatus de empresa líder del sector lácteo. Emplea a más de 3.000 colaboradores, cuenta con 523 rutas de ventas, 100.000 puntos de venta, 54.000 clientes y 23 centros de distribución.

• **Portafolio:**
Más de 400 SKU s.



El público meta ahora es más espontáneo y emocional.

y hacer lo posible por llegar hasta los 100.000 puntos de ventas a nivel nacional. Implementamos ideas como “La Ruta Sula”, donde acercamos nuestros productos a barrios y colonias para que nuestros consumidores en tiempo de cuarentena pudieran abastecerse. Mantuvimos abierta nuestra tienda Sula Market y también hicimos uso de plataformas como Hugo, Glovo, Ocho e Izzy”, recuerda la ejecutiva.

El legado que deja Sula es “el resultado de un esfuerzo continuo con acciones que hoy dan su fruto y que se resume en trabajo articulado con pensamiento estratégico enfocado en: innovación y desarrollo, inversiones en tecnología, evolución de la marca, comercialización, ampliación en los canales de distribución, ventas, estudios de mercado, acercamientos con el consumidor y uno de los componentes más velozos que ha sido la visión emprendedora de nuestro fundador Schury Kafie, la gerencia general y el trabajo de cientos de hombres y mujeres que han creído en nuestra marca Sula”, reflexiona. Viendo hacia el futuro, el mensaje es “avanzemos, superemos este pandemia asumiendo los cuidados necesarios, pero avancemos”, indica Elena Kafie. ●